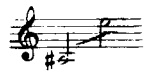


Разлука и ревность

Lontananza e gelosia



Перевод Н. Рождественской

Б. МАРЧЕЛЛО

B. MARCELLO
(1686-1739)Molto *adagio* e cantabile

espress.
mf

Зла - я
Lon - ta

рев - ность и боль раз - лу - ки на пол - ня - ют грудь мо - ю же - сто - кой
- нан - за e ge - lo - si - a Son le fe - ne, Che mi tol - go - по о - гни

p

му - кой и у - но - сят прочь по - кой!
be - ne, Che traf - flig - go - по co - sì.

Зла - я рев - ность и боль раз - лу - ки, и боль раз - лу - ки так тер -
Lon - ta нан - за e ge - lo - si - a, e ge - lo - si - a Son le

p

cresc.

- за - ют грудь мо - ю же - сто - кой му - кой и у -
 pe - ne, che mi tol - go - no o - gni be - ne, che m'af -

- но - сят прочь по - кой, так тер - за - ют грудь мо -
 - flig - go - no co - sì, son le pe - ne che mi

- ю же - сто - кой му - кой и у - но - сят прочь по -
 tol - go - no o - gni be - ne, che m'af - flig - go - no co -

- кой, на - пол - ня ют серд - це му - кой и у -
 - sì, che mi tol - go - no o - gni be - ne, che m'af -

allarg.

но сят прочь покой.
- flig - go no co. sì.

cantando

espress.

rit. *p* a tempo *cresc.*

В сердцего речь и сомне нья, я о
Non ha pa ce l'al ta mi a, Ein fe.

p *cresc.*

(port.) *sempre*

дин смо ей то ско ю. Свя то чту люб ви мгно ве нья, хоть по.
- li - ce ab ban do na ta Pen sa sem pre a quell' in gra ta Che par.

sempre

cresc. *con espressione* *piena voce*

ки нут я то бой! Свя то чту люб ви мгно ве нья, хоть по.
- ten do la tra dì. Pen sa sem pre a quell' in gra ta, Che par.

e cantando

rit.

Музыкальный фрагмент с вокальной линией и фортепиано. Вокальная линия имеет ноты с подголосками и динамикой *f*. Фортепиано играет аккордовую поддержку.

ки - нут я то -
- ten - do la tra -

sostenuto

a tempo

pp e tranquillamente

Музыкальный фрагмент с вокальной линией и фортепиано. Вокальная линия имеет ноты с подголосками и динамикой *pp*. Фортепиано играет аккордовую поддержку с динамикой *p* и *pp*.

бой! Злая ревность и боль разлуки на пол -
- di. Lon - ta - nan - za e ge - lo - si - a Son le

poco cresc.

Музыкальный фрагмент с вокальной линией и фортепиано. Вокальная линия имеет ноты с подголосками и динамикой *poco cresc.*. Фортепиано играет аккордовую поддержку.

ня ют грудь мою же - сто - кой му - кой и у - но сят прочь по -
- ре - не, Che mi tol - go - no o - gni be - ne, Che m'a - f - lig - go - no co -

allarg.

Музыкальный фрагмент с вокальной линией и фортепиано. Вокальная линия имеет ноты с подголосками и динамикой *allarg.*. Фортепиано играет аккордовую поддержку.

кой. Рев - ность грудь мою то - мит же - сто - кой му - кой и у -
- si, son le pe - ne, che mi tol - go - no o - gni be - ne, che m'a - f -

a tempo

- но сит прочь по кой!
- flig - go - no co - sì,

rit.

Да - вит грудь мне и у - но сит прочь по -
Sou le pe - ne, che waf - flig - go - no co -

Grave e lentamente

smorz.

- кой, и у - но сит мой по - кой!
- sì, che waf - flig - go - no co - sì. con espress.

rit.

Это пламя греет душу

Quella fiamma che m'accende



Перевод М. Улицкого

Б. МАРЧЕЛЛО
B. MARCELLO

Recit. a piacere

mf

Мой яр-кий све-точ ни-ког-да не у-
Il mio bel fo-co, o lon-ta-no o vi-

гас-нет. И гдеб я ни был, для ва-ших глаз пре-крас-ных пы-
ci-no ch'es-ser poss'i-o, sen-za can-giar mai tem-pre per

p rit.

лать он бу-дет веч-но, о-гонь сер-деч-ный.
voi, ca-re pu-pi-le, ar-de-rà sem-pre.

Allegretto affettuoso (♩ = 80)

mf

Э-то пла-мя гре-ет ду-шу...
Quel-la fiam-ma che m'ac-cen-de,

p *mf*

mf
Э - то
quel - la

cresc.
p

più f
пла - мя гре - ет ду - шу... Э - тот све - точ не по - ту - шат,
fiam - ta che твас - сен - де pia - ce tan - to all' al - ma mi - a,

sf

э - тот све - точ не по - ту - шат ни раз - лу - ка, ни го -
pia - ce tan - to all' alma mi - a che giammai s'e - stin - gue.

sf

rit. sf port.
p dolcemente legato e cresc.
- да, ни дни раз - лу - ки, ни го - да. Тот о - гонь, то гре - ет
- rà, s'e - stin - gue - rà, s'e - stin - gue - rà, pia - ce tanto all' al - ma

sf
p
p

ду - шу, не по - ту шат ни раз - лу - ка, ни го -
 mi - a che giam - mai s'estin - gue - rà, s'e - stin - gue

да. Он го - рит в гру - ди все - гда, он не у -
 rà, che giam - mai s'e - stin - gue - rà, s'e - stin - gue.

p *cresc. sempre*

гас нет ни ког - да.
 rà, s'e - stin - gue - rà.

f *p rit.* *a tempo*

mol canto *cresc.*

Ес - ли мне да - но судь - бо - ю лю - бо -
 E se il fato a voi mi ven - de, va - ghi

p legato con grazia

f dim. *esmorz.* *p*

- вать - ся ва - шим взглядом, све - та солн - ца мне не на - до,
rai del mio bel so - le, al - tra luce el - la non uo - le

и же - ла ний нет и - ных, ни меч - та - ний зо - ло -
nè vo - ler giammai po - trà, nè vo - ler giammai po -

poco a poco

- тых. Нет же - ла ний и - ных в ду - ше мо
- trà, nè vo - ler, nè vo - ler giam - tai po -

p cresc. poco a poco

- ей, ни грёз и - ных, ни меч - та - ний зо - ло - тых,
- trà, giammai po - trà, nè vo - ler giammai po - trà.

f rit. a tempo

col canto pp

cresc.

p

Э - то пла - мя гре - ет ду - шу... Э тот светоч не по -
 Quel - la fiam - ma che t'ac - cen - de pia - ce tan - to all'alma

- ту - шат, э тот светоч не по - ту - шат ни раз - лу - ка, ни го -
 mi - a, pia - ce tan - to all'alma mi - a che giammai s'e - stin - gue -

rit.

- да, ни дни раз - лу - ки, ни го - да. Тот о - гонь, что гре - ет
 - rà, s'e - stin - gue - rà, s'e - stin - gue - rà, pia - ce tanto all' al - ma

mf

p

cresc.

ду-шу, не по-ту-шат ни раз-лу-ка, ни го-да. Он го-
 mi - a che giam - mai s'e - stin - gue - rà, s'e - stin - gue - rà, che giam -

cresc.

f rit. *a tempo*

- рит в гру-ди все-гда и не у-гас-нет ни ког-
 - mai s'e - stin - gue - rà, s'e - stin - gue - rà, s'e - stin - gue -

col canto

p dolce *rit.* *f*

- да, о тот све-точ в мо-ей гру-ди го-рит все-
 - rà, quel - la fiam - ma giam - mai s'e - stin - gue -

a tempo *rit.*

- гда.
 - rà.

mf